

Innovate KOREA, Ask **KISTEP**

04	Greetings from the President	12	4 Major Functions of KISTEP	21	Publications
06	Vision and Strategy	16	A Brief History	22	Organization
08	Management Philosophy	18	Key Achievements	23	Location
10	Functions	20	KISTEP Statistics		

Korea Institute of S&T Evaluation and Planning

Innovate KOREA, Ask **KISTEP**



Greetings from the President

Innovate KOREA, Ask KISTEP!

과학기술 강국 실현을 위한 새로운 혁신과 도전, KISTEP이 만들어갑니다.

한국과학기술기획평가원(KISTEP)은 지난 1999년 설립 이래, 국가과학기술 및 R&D 선진화를 주도해왔습니다.

미래창조과학부 산하 연구개발(R&D) 기획·평가 전문기관으로 국가 과학기술 발전 마스터플랜 수립, 국가연구개발의 전략적인 투자 방향 설정 및 최적의 배분, 국가연구개발사업 조사·분석·평가, 연구개발 관련 지식·정보 공유 및 확산체계 구축 등의 임무를 충실히 수행하고 있습니다.

그동안 국가 R&D사업의 조정·평가 시스템을 구축했으며 1,2,3차 과학기술 기본계획 수립을 지원했고 미래사회 전망과 과학기술예측조사 실시, 연구비관리 우수기관 인증제도 도입 등 과학 한국의 미래를 설계하고 국가 기술혁신을 선도해왔습니다.

대형 국책사업인 국제과학비즈니스벨트 기획연구를 진행했고, 국가 과학기술 발전 방향을 제시하는 장기적 전략 지침서인 ‘과학기술 미래비전 2040’도 KISTEP 작품입니다. 또한 한국형 R&D 기획·평가 모델을 맞춤형으로 전수하는 ‘기여협력을 통해 개발도상국 스스로 국가발전의 토대를 마련할 수 있도록 돕고 있습니다.

KISTEP은 설립 13주년을 맞아 ‘공헌(貢獻)’과 ‘공감(共感)’을 새로운 경영철학으로 삼았습니다. 과학기술 분야 전략적 싱크탱크로서 국가와 사회에 공헌하고 구성원 모두가 공감할 수 있는 경영을 해보고자 합니다. 이를 바탕으로 세계 최고의 지식과 시스템을 갖춘 진정한 글로벌 기획·평가 전문기관으로 발돋움하기 위해 최선의 노력을 다하겠습니다.

국가 발전에 중요한 기능을 수행함에 있어 공정성과 객관성을 유지하고, 창의적인 기획과 과학적인 평가로 국민으로부터 신뢰받는 기관이 될 수 있도록 더욱 분발하겠습니다.

한국과학기술기획평가원(KISTEP) 원장

박영아

KISTEP innovates and challenges to make Korea a S&T power

KISTEP has been leading advancement of national S&T and R&D since 1999 when it is established.

As an affiliated organization of the Ministry of Science, ICT & Future Planning(MSIP), KISTEP specializes in S&T planning and R&D evaluation. KISTEP faithfully executes its duties which include: formulating a national master plan for S&T development; making decisions on the future direction of national R&D and on the direction of strategic investment[optimal budget allocation] on national R&D programs; the survey, analysis and evaluation of national R&D programs; and establishing systems for sharing and spreading R&D-related knowledge and information.

KISTEP has built systems to coordinate and evaluate national R&D programs and supported the launches of the first, second and third Basic Plan for National Science and Technology. KISTEP has been shaping the future of the power of science in Korea and leading national innovation in technology by forecasting societal changes, conducting Technology forecast and introducing R&D funds management certification system.

The recent achievements of KISTEP include undertaking research for the planning of the “International Science Business Belt” and publishing the “S&T Vision for the Future, toward the year 2040”, a long-term strategic guideline that shows the direction of development in the field of national S&T. In addition, KISTEP is helping developing countries to lay the foundation for their own national development through “contributory cooperation”, coordinating Korean R&D planning and evaluation models in a manner of practical modification adjusted to individual countries’ needs.

Commemorating the 13th anniversary of its foundation in 2012, KISTEP adopted the values of “contribution” and “consensus” as its new management philosophy. As a strategic think tank in the field of S&T, KISTEP aims to contribute to the nation and society and to perform management in a way that can build a consensus with all KISTEP members.

Based on these values, KISTEP will utilize its best endeavors to become a global planning and evaluation institute possessing the world’s most up-to-date systems and knowledge. As playing important functions for national development, KISTEP will put more effort into maintaining fairness and objectivity and earning the trust of the Korean people through creative planning and scientific evaluation.

Park Youngah

President, Korea Institute of S&T Evaluation and Planning

“우리 KISTEP은

국가 과학기술 예측 및 전략 수립의 ‘근원’이요,
국가 과학기술정책 수립 및 조정의 ‘핵심’이며,
국가 R&D사업 예산 조정 및 배분의 ‘일천’이요,
국가 R&D사업 조사·분석 및 평가의 ‘실체’이고,
국가 R&D사업 예비타당성조사의 ‘리더’라고
자신있게 말할 수 있습니다”

Vision and Strategy

비전 및 추진전략

VISION

과학기술의 미래가치를 창조하는
글로벌 기획·평가 전문기관

A global institute specialized in
planning and evaluation, creating
future benefits for science and
technology

01

• 선제적 어젠다 발굴 및 실천적 대안 제시
Preemptively Discover the Agenda and Suggest Practical Alternatives

- ① 선제적 대안제시를 위한 미래기획 기능 강화
Improve our ability to forecast future trends to preemptively suggest alternatives
- ② 능동적 현안이슈 발굴 및 정책대안 수립체계 강화
Proactively discover current issues and enhance the system for designing policy alternatives
- ③ 정책고객 관리 체계화 및 맞춤형 서비스 제공
Systematically manage policy customers and offer tailored service for them

02

• 창조적 지식 창출 및 유통 허브 구축
Produce Creative Knowledge and Establish a Distribution Hub

- ④ 기관 고유사업 선진화를 통한 연구기능 강화
Improve research capacity by advancing own projects based on institutional characteristics
- ⑤ 정책기획·조정·평가 지식 연계 및 과학화 기반 강화
Strengthen the knowledge base related to S&T policy planning, coordination and evaluation and make it more accessible

03

• 과학기술 혁신의 글로벌 역량 강화
Increase Global Competence in S&T Innovation

- ⑥ 기획·조정·평가 글로벌 전문기관으로서의 위상 제고
Elevate the status as a global institute by specializing in planning, coordinating and evaluating
- ⑦ 연구원의 글로벌 역량 강화
Increase the global competence of KISTEP members

04

• 소통·화합·공정·합리 경영
Management that values communication, cooperation, fairness and rationality

- ⑧ 전문성 심화를 위한 인력 확보 및 교육
Recruit and educate HR to enhance expertise
- ⑨ 공정하고 합리적인 평가·인사·보상 시스템 확립
Establish fair and rational evaluations, promotions and reward systems
- ⑩ 소통과 협력이 강화된 KISTEP 구현
Make KISTEP a workplace that emphasizes communication and harmony with its members

4대 전략 및
10대 중점추진과제
4 Major Strategies and
10 Key Projects

공헌(貢獻)과 공감(共感) 경영 / Values of Contribution and Consensus

KISTEP은 국가와 사회에 공헌하고 구성원 모두가 공감하는 경영을 실현하기 위해 노력합니다.

KISTEP endeavors to perform management that contributes to the nation and society and to build a consensus with all KISTEP members.

Management Philosophy

경영철학

【 WISE Partner, KISTEP 】

KISTEP은 국가 과학기술 기획, 조정, 평가를 아우르는 전주기적 혁신 역량을 보유한 국내 유일의 기관입니다.

오늘도 170여명의 전문 연구인력이 국가 과학기술 방향 설정, 미래 전략과 정책 기획, 국가연구개발사업 평가 등을 전담하며 미래 선진한국의 희망을 밝히기 위해 힘쓰고 있습니다.

KISTEP is the only institute that encompasses all the aspects of national S&T planning, coordination and evaluation. Some 170 expert researchers, who are in charge of setting the direction of national S&T development, planning future S&T strategies and policies, evaluating national R&D programs, have dedicated themselves to brightening the future of an advanced Korea.

- W**orld-Class 세계적 수준의 성과 창출
Creating world-class outcomes
- I**ntelligent 정보의 심층적·전문적 분석 및 제공
Providing in-depth and specialized analyses of information
- S**cientific 과학적인 방법론 및 시스템적 사고
Scientific methodology and systematic thinking
- E**ffective 정책수립에 효과적·실천적 해법 제공
Offering effective and practical solutions for policy formulation

KISTEP은 국가연구개발 체제 전반에 걸쳐
미래 비전과 전략, 가이드라인을 제공하고 있습니다.

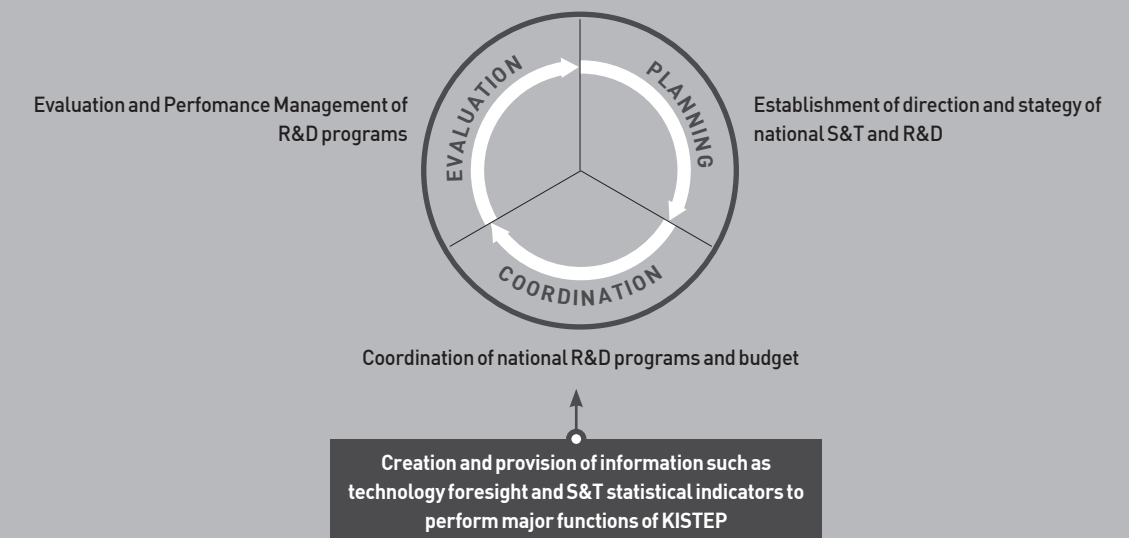
KISTEP provides future vision, strategies and guidelines over the entire
national R&D system.

Functions

주요 임무



【 Diagram of KISTEP Function Flow 】



4 Major Functions of KISTEP

4대 주요 임무

01 - Planning 기획

국가 과학기술 정책 수립 및 미래전략·기술 기획

KISTEP은 과학기술예측 및 기술수준조사 실시, 과학기술 중장기 계획과 국가 혁신전략 및 정책 수립을 통해 과학한국의 미래를 설계하고, 국가 기술혁신을 선도합니다.
또한 2001년 과학기술기본법 수립 이후 추진되고 있는 과학기술기본계획의 수립과 시행계획 수립, 추진실적 점검을 담당하고 있습니다.

- 국가 발전을 견인하는 과학기술기본계획 및 과학기술 중장기계획 수립·조정
- 과학기술 인력정책 계획 수립 및 분석
- 지역혁신사업의 효율적 추진을 위한 지역혁신 연구 및 실태조사
- 국가 과학기술 비전 및 목표, 중점육성기술 제시를 위한 중장기 발전전략 수립
- 미래변화 선제적 대응에 필요한 범부처 R&D사업 발굴·기획
- 과학기술예측조사, 기술수준평가, 기술영향평가를 통한 미래유망기술 발굴 및 제시
- 연구비관리 우수기관 인증제도, 연구개발 법령 및 제도연구 등을 통한 연구개발 시스템 개선

- ※ 과학기술예측조사 : 과학기술 발전 추세를 전망, 과학기술정책에 반영(5년 주기)
- ※ 기술수준평가 : 우리나라와 주요국의 상대적 기술수준 파악(2년 주기)
- ※ 기술영향평가 : 과학기술 발전이 경제·사회·문화·윤리 등에 미치는 영향을 평가(매년 실시)

Establishment of national S&T policies and planning for future strategy and technology

KISTEP shapes the future of Korea and leads the way in national innovation in S&T by performing 'Technology Foresight', 'Technology Evaluation' and establishing national innovation strategies and policies. Since the Science and Technology Framework Law was legislated in 2001, KISTEP performed a key role in composing the Basic Plan for National Science and Technology, devising implementation plans and reviewing performances.

- Construct and adjust the Basic Plan for national Science and Technology and the mid- to long-term plan on science and technology to promote national development.
- Devise the S&T workforce policy planning and reinforce the analysis system.
- Do research on local innovations to efficiently carry out local innovation projects and investigate actual conditions.
- Build a national S&T vision, goal and the mid- to long-term development strategy by suggesting core technologies.
- Discover comprehensive R&D programs for the preemptive preparation for future changes
- Discover future technologies with great potential through Technology Foresight, Technology Evaluation, Technology Assessment
- Improve the R&D system by creating R&D funds management certification system and conducting research on R&D-related laws and institutions.

- ※ Technology Foresight : Reflect S&T development trends within current S&T policies(every 5 years)
- ※ Technology Evaluation : Comprehensively assess the technological advancement level of Korea by analyzing individual nation's selected and the gap between countries(every 2 years)
- ※ Technology Assessment : Find the right direction for technological development by evaluating newly developed S&T's impact on the economy, society, culture, ethics and environment(every year)

02 - Coordination 조정

국가연구개발사업 예산 배분·편성 밀착 지원

KISTEP은 국가 발전목표가 반영된 투자 우선순위를 설정하고, 국가연구개발사업 예산 배분·조정 프로세스의 모든 과정에 관여하며 국가 R&D 재원의 최적 배분을 추구합니다.

- 국가 R&D 투자 우선순위 및 중점 투자방향 설정
- 국가 R&D 예산조정 및 배분 지원
- 중기 R&D 투자전략 수립 지원
- 범부처 대형 국가 R&D사업 기획·조정 지원
- 국가 R&D사업 효율화 추진
 - 유사중복 사업군 조정
 - 기술별·이슈별 효율화 방안 연구 등

Directly support budget allocation and compilation for national R&D programs

KISTEP sets investment priorities that are most helpful for achieving national development goals and it is involved in every step of every budget allocation process in national R&D programs, pursuing the optimal allocation of R&D resources.

- Set national R&D investment priorities and the key investment direction
- Coordinate and allocate the national R&D budget
- Support building the mid-term R&D investment strategy
- Promote efficient management of national R&D programs
 - by planning and adjusting large-scale national R&D programs, in which the entire ministry is involved
 - by streamlining similar or redundant programs
 - by suggesting a way to improve the efficiency of managing programs categorized base on technology fields or policy issues

03-Evaluation 평가

국가연구개발사업 조사·분석·평가 및 성과관리

국가 R&D사업 성과의 정확한 분석과 평가, 그리고 KISTEP이 보유하고 있는 과학적인 조사·분석 데이터를 기반으로 정부 R&D 투자의 생산성과 효율성을 높이기 위해 노력하고 있습니다.

- 국가 R&D사업 조사·분석 및 성과 심층분석
- 과학기술 통계지표 생산·분석
- 국가 R&D사업 성과평가
- 대형국가연구개발사업에 대한 예비타당성조사를 실시해 차년도 예산조정·배분에 활용
- 국가연구개발 우수성과 100선 선정 및 인증서 수여를 통한 국가 R&D사업 성과 확산

- ※ 연구개발활동조사 : 공공연구기관, 대학, 기업 등 국내에서 수행한 민간 및 공공분야 전체 연구개발활동 현황 분석
- ※ 국가과학기술혁신역량평가 실시 : 우리나라의 과학기술혁신역량을 종합적으로 진단·평가하기 위해 과학기술혁신역량을 5개 부문(자원, 환경, 네트워크, 활동, 성과), 31개 지표로 나눠 OECD 30개국과 비교해 과학기술혁신역량지수(COSTII) 산출
- ※ 과학기술 통계백서 발간 : 국내외 과학기술관련 통계지표를 종합적으로 분석

Survey, analyze, evaluate national R&D programs and manage performances

KISTEP makes an effort to increase the productivity and efficiency of the Korean government's R&D investments based on the accurate analysis and evaluation of the national R&D performances and the data from scientific survey and analysis possessed by KISTEP.

- Perform survey and analysis of national R&D programs and in-depth analysis of the outcomes
- Produce and analyze S&T statistical indices
- Evaluate outcomes of the national R&D programs
- Publicize outstanding outcomes from national R&D programs by granting certificates to the top 100 national R&D performances
- Conduct feasibility analysis on large-scale R&D programs

- ※ Survey of R&D in Korea : Research the R&D activities of the private and public sectors including public research institutes, universities and companies
- ※ National R&D innovation capability evaluation : Divide S&T innovation capabilities into 5 sections(resources, environment, network, activities and outcomes) and 31 indices, and compare this data with those of 30 OECD-member countries to calculate the Composite Science and Technology Innovation Index(COSTII) and evaluate Korea's S&T innovation capability
- ※ White paper of S&T Statistics : Analyze S&T-related statistical indices at home and abroad

04-Diffusion 확산

R&D관련 지식·정보공유 및 확산체계 구축

KISTEP은 과학기술 데이터베이스를 구축해 원활한 지식 및 정보공유에 힘쓰고 전문성을 살린 R&D 분야 교육과 개도국 대상 컨설팅 사업, 국제협력 네트워크 강화를 통해 지식확산에 앞장섭니다.

- 과학기술정책의 과학화기반 구축 사업 총괄 : 과학기술 정책지원을 위한 지식포털 개발 및 운영
- 국가과학기술지식정보서비스(NTIS) 구축·활용
 - NTIS를 통해 국가 R&D사업 관리에 필요한 조사·분석·평가 관련 정보 제공 및 시스템 구축
- R&D 기획·평가 분야 국내외 협력 네트워크 구축
- 개발도상국 대상 과학기술 컨설팅 및 R&D 교육 연수 실시

Establish systems for sharing and spreading R&D-related knowledge and information

KISTEP has taken the initiative in knowledge spreading by establishing a S&T database for information and knowledge sharing, by utilizing its expertise in enhancing R&D-related education and consulting projects for developing countries, and by improving its international cooperation network.

- Enhance the overall scientific base for S&T policies and provide services
- Build and use the National S&T Information Service(NTIS)
 - Provide survey, analysis, evaluation-related data needed for managing national R&D programs through the NTIS
- Form networks with domestic and international R&D planning and evaluation organizations
- Offer S&T consulting services and R&D education and training to developing countries



A Brief History

연혁

KISTEP의 전신은 1987년 1월 설립된 한국과학기술연구원(KIST) 부설 과학기술정책 연구평가센터(CSTP)입니다.

CSTP는 1993년 5월 과학기술정책관리연구소(STEPI)로 개편되었고, 정부는 1999년 2월 STEPI의 정책연구기능과 연구관리·평가 기능을 분리해 ‘과학기술혁신을 위한 특별법’(현 과학기술기본법)을 근거로 한국과학기술평가원(현 한국과학기술기획평가원)을 설립했습니다.

이는 과학기술부가 주관하는 특정연구개발사업의 규모가 확대되고, 국가과학기술 위원회의 설치 및 국가연구개발사업 종합조정기능이 강화됨에 따라, 이를 효율적으로 지원하기 위한 것이었습니다.

이후 KISTEP은 2001년 7월 과학기술정책기획 및 기술기획 기능 강화를 위해 한국과학기술평가원에서 ‘한국과학기술기획평가원’으로 확대·개편되어 현재의 모습을 갖추게 되었습니다.

- **설립근거** : 과학기술기본법 제20조
- **설립목적** : 과학기술과 관련된 정책 등의 수립·조정 지원 및 각 부처가 수행하고 있는 국가연구개발사업의 체계적인 조사·분석·평가와 예산의 배분·조정을 지원하고, 국가연구개발사업의 연구기획·관리·평가 등에 관한 업무 및 과학기술 국제협력에 관한 업무를 효율적으로 수행함으로써 과학기술진흥에 기여

KISTEP’s predecessor, the Center for S&T Policy(CSTP) was founded in January of 1987 as an affiliated organization of the Korea Institute of Science and Technology(KIST). The CSTP was reorganized under the new name of the Science and Technology Policy Institute(STEPI) in May, 1993. The Korean government separated the research management and evaluation functions from STEPI and created the Korea Institute of Science & Technology Evaluation(later renamed as KISTEP) based on the Special Act on Innovation in Science and Technology(which was repealed, but is equivalent to the Science and Technology Framework Law, which is currently in effect) in February, 1999. In July 2001, the Korea Institute of Science & Technology Evaluation was renamed the Korea Institute of S&T Evaluation and Planning with broader and reorganized functions to enhance its capacity to plan S&T policies and technologies.

- **Legal Foundation** : Article 20 of the Science and Technology Framework Law
- **Objective of KISTEP** : To contribute to the advancement of S&T by supporting the establishment and coordination of S&T related policies; systematically surveying, analyzing, and evaluating national R&D programs; supporting the budget allocation and adjustment; and efficiently undertaking duties related to research planning, management and evaluation of national R&D programs as well as international S&T cooperation.

1987.1	한국과학기술연구원(KIST)부설 과학기술정책연구평가센터(CSTP)설립
1993.5	과학기술정책연구평가센터(CSTP)를 과학기술정책관리연구소(STEPI)로 개편
1999.2	한국과학기술평가원 설립
2001.7	한국과학기술기획평가원(KISTEP)으로 확대개편 - 국가연구개발사업의 효율적 추진을 위한 기획 기능 강화
2005.2	국가과학기술 전략기획·조정·평가 전문기관으로 기능 재정립
2007.11	부설 연구개발인력교육원 설립
2009.2	KISTEP 창립 10주년
2011.3	상설 국가과학기술위원회 전담 지원 및 기능 강화 - 교육과학기술부에서 국가과학기술위원회로 소관 변경 - 한국연구재단으로 부설 연구개발인력교육원을 이관
2013.3	국가과학기술위원회에서 미래창조과학부로 소관 변경
2013.10	제 7대 박영아 원장 취임

Jan. 1987	Established the CSTP, an affiliated organization of KIST
May 1993	Reorganized the CSTP and renamed it STEPI
Feb. 1999	Established KISTEP
July 2001	Reorganized and expanded the functions of KISTEP - Strengthened its planning function to efficiently carry forward national R&D programs
Feb. 2005	Redirected KISTEP’s main functions to strategic planning, coordinating and evaluating national S&T and R&D
Nov. 2007	Established the Korea Institute of R&DB Human Resources Development(KIRD) affiliated with KISTEP
Feb. 2009	10th anniversary of the foundation of KISTEP KISTEP assumed full responsibility in supporting the National Science and Technology Commission (NSTC) newly launched as a permanent agency with a strengthened mission
Mar. 2011	- The responsibility of managing KISTEP was transferred to the NSTC from the Ministry of Education, Science and Technology(MEST) - KIRD was transferred to the National Research Foundation of Korea
Mar. 2013	The responsibility of managing KISTEP was transferred to the Ministry of Science, ICT & Future Planning (MSIP) from NSTC
Oct. 2013	Inauguration of the 7th president of KISTEP, Park Youngah

Key Achievements

연도별 대표 성과

2011 R&D부문 예비타당성조사 총괄기관으로 지정

2008년부터 순수R&D에 대한 예비타당성조사를 진행해온 KISTEP은 2011년 말 ‘R&D부문 예비타당성조사 총괄기관’으로 지정됐습니다. 기획재정부는 R&D 예비타당성조사에 대한 전문성과 일관성을 높이기 위해 앞으로는 R&D 전체에 대한 예비타당성조사를 KISTEP이 전담하도록 했습니다. 또한 KISTEP은 말레이시아와 국가 R&D 평가시스템 구축에 대한, 카자흐스탄과는 미래예측 분야에 대한 컨설팅 프로젝트를 진행했습니다.

Exclusively in charge of feasibility analysis in the national R&D programs

So far, two agencies shared the responsibility of undertaking feasibility analysis, with KISTEP focusing on pure R&D programs and KDI(Korea Development Institute) taking care of R&D facilities that laid the ground work for research infrastructure. At the end of 2011, the Ministry of Strategy and Finance gave KISTEP the full responsibility for carrying out feasibility analysis to develop a higher level of expertise and consistency. Also in 2011, KISTEP carried out consulting projects with Malaysia on implementing a national R&D evaluation system, and with Kazakhstan on forecasting future S&T trends.

2010 과학기술 미래비전 수립

2040년까지 우리나라 과학기술 분야의 비전, 목표, 발전 방향을 제시하는 장기적 전략 지침서인 ‘과학기술 미래비전’을 만들었습니다.

Established ‘S&T Vision for the Future, toward the year 2040’

KISTEP formulated the ‘S&T Vision for the Future, toward the year 2040’ a long-term strategy guidebook and it presents the vision, purpose, and development direction that will guide Korea’s S&T sector till 2040.

2009 녹색 기술·산업 전략 로드맵 수립

이명박 정부가 새로운 국가발전 패러다임으로 제시한 ‘저탄소 녹색성장’ 기조에 따라, ‘녹색기술 연구개발 종합대책(안)’을 수립하고 27대 중점 녹색기술의 체계적 개발과 상용화에 이르는 전주기적 발전 전략을 수립했습니다.

Drew the roadmap for the green technology and the industrial development strategy

In line with the vision of ‘Low Carbon, Green Growth’, the new national development paradigm of the Lee Myung-bak administration, KISTEP composed a comprehensive measure for green technology R&D development that maps out strategies for the entire cycle, from the systematical development to the commercialization of 27 key green technologies.

2008 이명박 정부의 과학기술기본계획(577 전략) 수립

이명박 정부의 과학기술 청사진에 해당하는 제2차 과학기술기본계획(577 전략 : 국가 총 연구개발투자 GDP대비 5% 달성, 7대 중점 기술분야 육성 및 7대 시스템 선진화·효율화를 통해 세계 7대 과학기술 강국 실현)을 수립했습니다.

Established ‘Basic Plan for National Science and Technology’(577 Initiative) of the Lee Myung-bak administration

KISTEP established the 577 Initiative(a vision aiming to raise the R&D expenditure as a percentage of GDP to 5 percent by 2012 and make Korea the world’s 7th largest R&D powerhouse by fostering 7 major technologies and improving 7 systems), which is the Lee Myung-bak administration’s strategy.

2007 국가 R&D사업 중장기 발전전략(Total Roadmap) 수립

과학기술혁신 성과를 토대로 대내외 환경과 여건을 종합적으로 분석해 향후 15년간의 정부 R&D 투자 포트폴리오 조정방안과 90개 국가중점육성 기술을 포함한 중장기 발전전략을 수립했습니다.

Created the Total Roadmap for national R&D programs

Based on the achievements of the S&T technology innovations, KISTEP comprehensively analyzed internal and external environmental factors and conditions to create the Total Roadmap, which suggests how to manage the Korean government’s R&D investment portfolio for the next 15 years and provides a list of 90 core technologies that the government should focus on.

2006 연구비관리 우수기관 인증제도 구축 및 시범 실시

산·학·연 연구주체의 연구비관리 시스템을 정밀 평가해 일정기준을 충족하는 기관에 대해 정부인증과 함께 인센티브를 부여함으로써 연구비 관리의 효율성과 투명성을 제고하는 제도를 마련하고 시범적으로 시행했습니다.

Built R&D funds management certification system and ran the system on a trial basis

KISTEP built a system that rewards efficient and transparent management of the R&D funds by awarding government certification and incentives to organizations that satisfy certain standards based on the close investigation of the research expenses management system of individual institutes in industrial, academic and research circles.

2005 R&D 국가평가체계 확립 및 제3회 과학기술예측조사 실시

부처, 기관 등이 개별적으로 추진해온 각종 평가제도를 시스템적으로 연계하고 체계화해 정부가 행하는 연구개발 활동의 효율성을 높이기 위해 국가 차원의 평가체계(NES ; National Evaluation System)를 확립했습니다. 또한 2030년까지의 미래사회 전망과 이에 대응할 미래기술을 제시한 ‘제3회 과학기술예측조사’ 결과도 발표했습니다.

Formulated the NES and produced the 3rd Technology Foresight

KISTEP formulated the National Evaluation System(NES) to improve the efficiency of R&D activities conducted by the government, which would be systematically connecting and organizing various evaluation systems developed by different ministries and government agencies. Also, the result of the 3rd Technology Foresight(2005~2030) was announced, presenting a forecast on societal changes that could occur by 2030 and future technologies needed to adapt to the new environment.

2004 NBIT융합기술 대상 기술영향평가 실시

사회적·경제적·기술적으로 파급효과가 큰 기술에 대한 사회구성원의 이해도를 높여 사회적으로 바람직하고 수용 가능한 과학기술정책을 추진하기 위해 KISTEP은 NBIT(나노+바이오+IT) 융합기술 분야에 대한 기술영향평가를 처음 시작했습니다.

Started ‘Technology Assessment on the NBIT’

KISTEP started ‘Technology Assessment’ on the convergence of nanotechnology, biotechnology, information technology(NBIT) in an attempt to raise awareness of technologies with big social, economic and technological impact and to push forward desirable and acceptable S&T policies.

2003 국가기술지도 99개 핵심기술 대상 기술수준평가 실시

2002년에 KISTEP이 작성한 국가기술지도(NTRM ; National Technology Road Map)에 포함된 99개 핵심기술의 기술수준을 파악해 국가연구개발 사업을 보다 전략적으로 추진하기 위해 기술수준평가를 실시했습니다.

Conducted ‘Technology Evaluation on the advancement of 99 core technologies’

KISTEP evaluated the level of advancement of 99 core technologies that were included in the National Technology Road Map(NTRM), created by KISTEP in 2002, to figure out their standing at the moment and how to strategically approach developing national R&D programs.

2002 국가연구개발사업 종합관리시스템 구축

부처간 연구개발 정보공유를 통해 중복투자를 방지하고 R&D 정책결정 지원을 위해 전 부처의 연구개발사업을 통합 DB화했습니다. 이러한 국가 연구개발사업 종합관리시스템(KORDI)은 현재 국가과학기술지식정보 서비스(NTIS ; National Science & Technology Information Service)로 발전했습니다.

Built the Korea R&D Integrated Management System(KORDI)

By sharing R&D-related information between different ministries and government agencies, KISTEP prevented valuable resources from being invested in redundant projects and established a comprehensive database for all ministries and government agencies to support R&D policy decisions. This comprehensive management system for national R&D programs was originally called the Korea R&D Integrated Management System(KORDI), and now it is operated in a more developed form under the name of the National Science & Technology Information Service(NTIS).

2001 국가연구개발사업 종합조정 체계 확립

과학기술정책의 일관성있는 추진과 한정된 투자재원의 효율적 사용을 위해 범부처 차원의 국가연구개발사업 조사·분석·평가, 사전조정, 중복방지 및 연계방안 등을 중점 검토하고 조정하는 국가연구개발사업 종합조정 지원업무를 본격 시작했습니다.

Established a comprehensive coordination system for national R&D programs

KISTEP began its work of comprehensively coordinating national R&D programs in earnest. It researched, analyzed and evaluated all national R&D programs to promote consistency in programs and efficient use of limited investment resources. Performing preliminary coordination, eliminating redundant aspects, and examining different programs to connect one another also became the responsibility of KISTEP.

1999 국가연구개발사업 조사·분석·평가 출범

연구개발예산으로 편성된 모든 국가연구개발(R&D)사업의 추진현황을 범부처 차원에서 종합적으로 분석해 국가연구개발 정책기획, 수행을 위한 기초자료 제공을 목적으로 1999년에 KISTEP 설립과 동시에 시범적으로 국가연구개발사업 조사·분석·평가가 실시되었습니다.

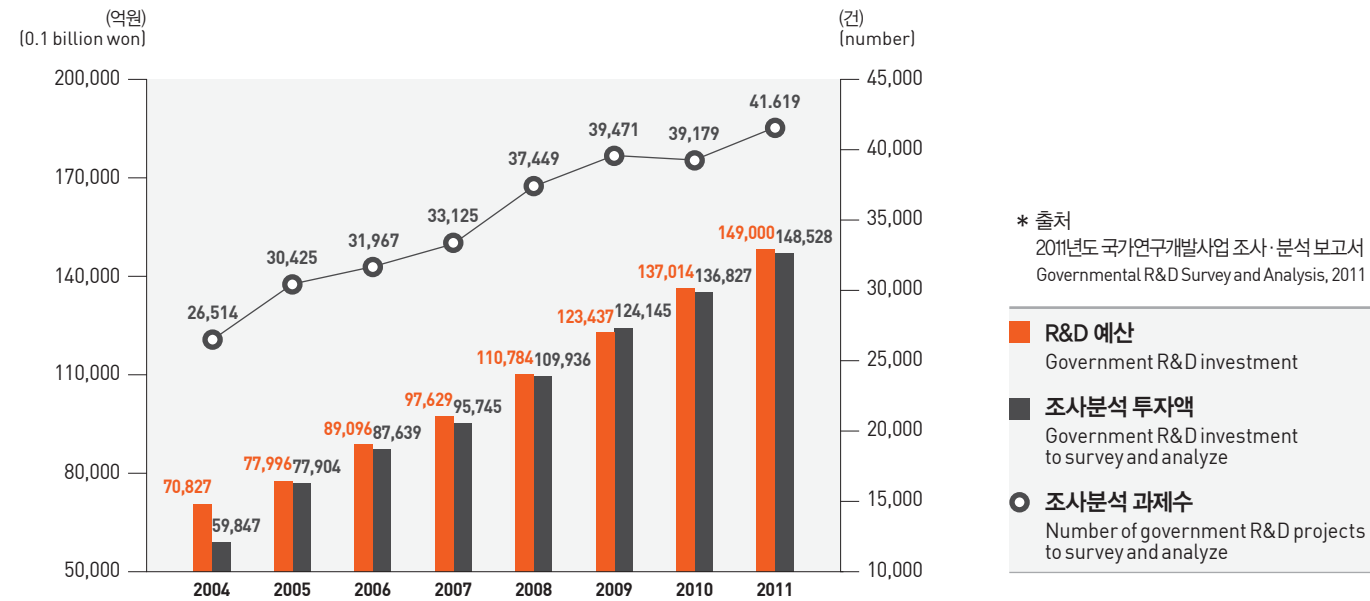
Launched Survey, Analysis and Evaluation of national R&D programs

KISTEP started its survey, analysis and evaluation functions on a trial basis when it was founded in 1999 with the purpose of providing basic data for policy planning and the execution of national R&D programs through comprehensive analysis of the whole national R&D programs funded by the government R&D budget.

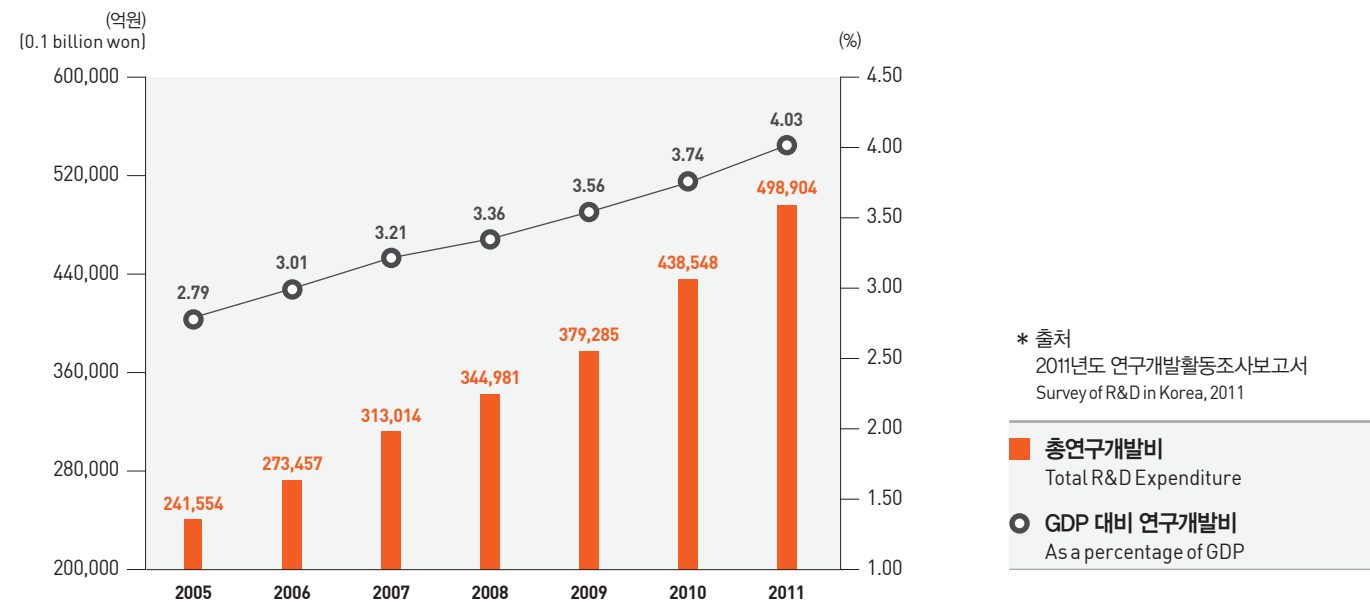
KISTEP Statistics

통계자료

국가연구개발사업 변화 추이 / Government R&D investment of Korea



우리나라 연구개발비 및 GDP대비 연구개발비 비중 추이 / R&D Expenditure and as a percentage of GDP(Korea)



Publications

발간자료

【 정책자료 / Periodicals 】

- **R&D In(Inside and Insight)** : 국내외 과학기술 정책 및 R&D 투자 관련 이슈를 학문적 시각에서 심층 분석하고 정책적 대안을 제시하는 격월간 전문지입니다. 과학기술 혁신 활동의 근간이 되는 국가 과학기술 정책 수립 및 미래 기획(Planning), 국가연구개발사업 예산배분 및 조정(Implementation), 국가연구개발사업 조사·분석·평가(Evaluation), 지식의 공유와 확산(Knowledge)이라는 4가지 측면에서 다양한 전문가 의견을 수렴하고 비전을 제시하고 있습니다.
- **Asian Research Policy** : 국내외 과학기술·혁신 정책 및 R&D 투자 관련 이슈를 학문적 시각에서 심층 분석하고 정책적 대안을 제시하는 영문 저널입니다. 한국, 일본, 중국 등 아시아 중심국의 과학기술 정책·방법론 연구, R&D 투자 및 평가 관련 현황과 이슈를 중심으로 3월과 9월 연 2차례 발간되고 있습니다. www.arjournal.org
- **이슈페이퍼** : 과학기술 정책·제도, R&D 기획·평가 등 KISTEP의 주요 업무와 관련된 최신 이슈를 분석하고 이에 대한 정책적 대안을 제시합니다.
- **통계브리프** : 국내외 정책 이슈와 관련된 통계지표를 분석 및 가공해 온라인으로 수시 발행하고 있습니다.

- **R&D In(Inside and Insight)** is a bimonthly journal that thoroughly examines and presents alternatives to the S&T policies and R&D investment issues at home and abroad from academic perspectives. More specifically, R&D In presents a broad range of experts' visions and viewpoints in four areas: the national S&T policy establishment and the future planning that play the role of the backbone for the national S&T innovations [PLANNING]; the allocation and adjustments of budgets for national R&D projects [IMPLEMENTATION]; the survey, analysis and evaluation of national R&D projects [EVALUATION]; and the sharing and dissemination of knowledge [Knowledge].
- **Asian Research Policy** : This journal written in English analyzes issues related to R&D investment, S&T policies and innovation policies in Korea and other countries from an academic angle and provides solutions for them. Published every March and September, it mainly focuses on S&T policies and methodologies, current issues of R&D investment in leading asian countries such as Korea, Japan and China. For more information, visit www.arjournal.org
- **Issues Paper** : This paper analyzes the latest issues related to the major functions of KISTEP such as planning and evaluating R&D programs and S&T policies and systems and proposes policy alternatives on them.
- **Statistics Brief** : Statistics Brief analyzes and processes statistical indicators related to policy issues in Korea and other countries to be released online on a rolling basis.

【 연구보고서 / Research Reports 】

KISTEP은 과학기술정책·제도 관련 이슈에 대한 현황분석 및 실천적 대안을 도출하고, 과학기술 지표통계와 정책 이슈를 연계한 심층 연구를 진행하고 있습니다.

또한 국가연구개발사업 성과의 질적 우수성 평가 방법 개발, 해외 R&D 투자배분의 기준과 사례 분석 등을 통해 새로운 방법론도 제시합니다.

이러한 결과를 정리한 연구보고서와 함께 국가연구개발사업 조사·분석보고서, 연구개발활동조사 보고서, 과학기술통계 백서 등 매년 발간되는 정규 사업 보고서는 대외 요청이 많은 KISTEP의 대표 지식 자산입니다.

* KISTEP이 발간하는 모든 보고서와 정책자료는 KISTEP 홈페이지(www.kistep.re.kr) <발간자료> 코너에서 다운로드 할 수 있습니다.

KISTEP analyzes issues related to S&T policies and systems and provides practical alternatives for them. It also performs in-depth analysis of the correlation between S&T statistical indicators and policy issues. In addition, KISTEP publishes its research findings on developing evaluation methods for quantitative excellence in outcomes of national R&D programs, case studies on foreign countries' standards regarding R&D investment allocation, and new methodologies using trend analysis. These research reports and KISTEP's annually published reports including 'Governmental R&D Survey and Analysis', 'Survey of R&D in Korea' and 'White paper of S&T Statistics' are invaluable knowledge assets of KISTEP and the most requested.

Organization

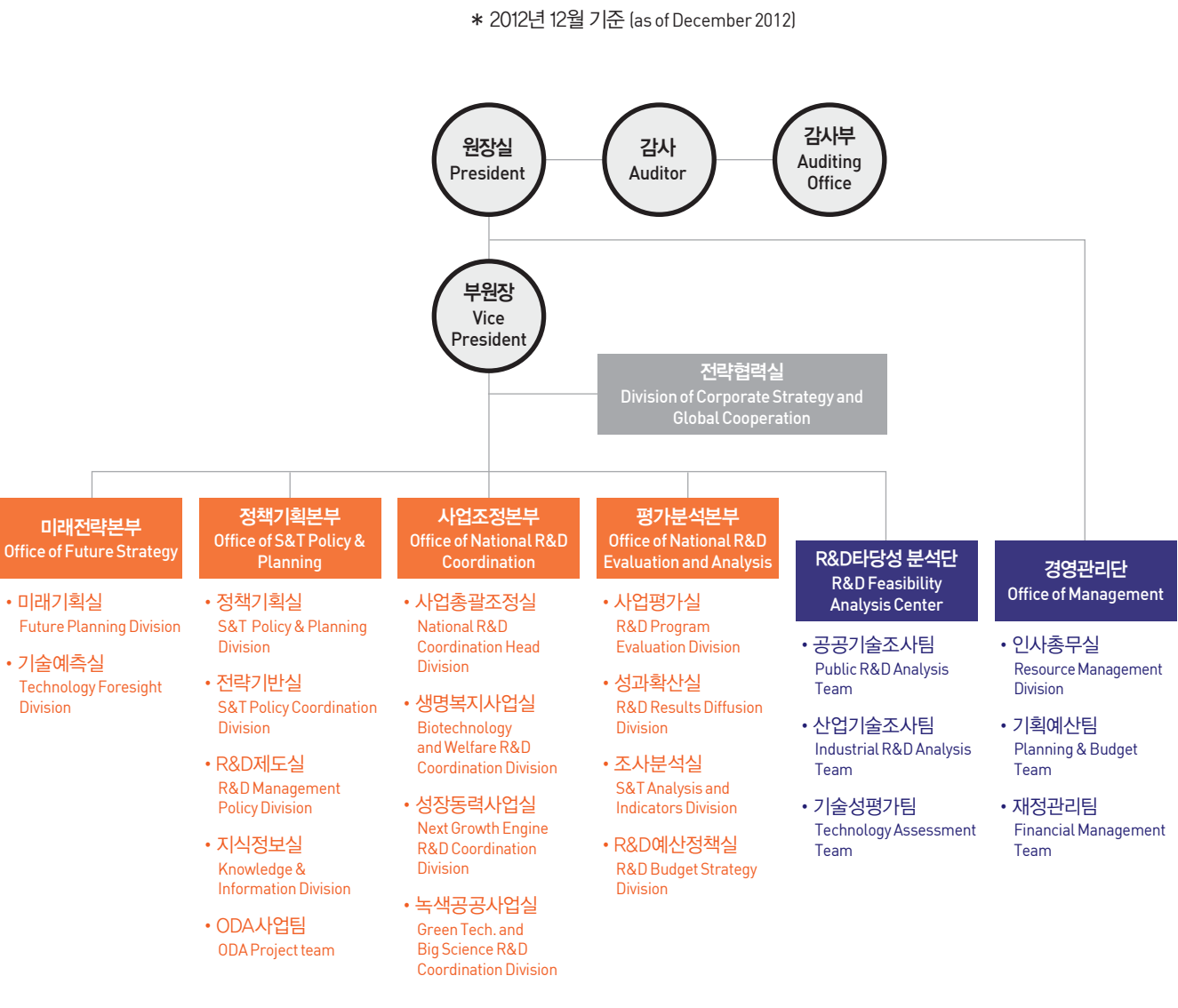
조직 및 인원

KISTEP 전체 구성원 170명의 87%를 차지하는 연구직(148명)은 다양한 전공별 전문가로 구성돼 있습니다. 전체 구성원의 절반 이상인 92명이 박사 학위 소지자이며 이공계 인력은 89명에 달합니다.

순수 자연과학뿐 아니라 공학, 법학, 경제학, 행정학 등 다양한 전공분야별 전문 인력이 어우러져 국가 과학기술 방향성과 전략을 세우는 데 공헌하고 있습니다.

87% of KISTEP's 170 of total employees are researchers with various fields of expertise. 92 employees, which is over 50% of its entire workforce, hold Ph.D. and 89 employees majored in sciences and engineering. KISTEP has not only experts of pure natural sciences, but also experts of engineering, law, economics, and public administration.

Thanks to the harmonious efforts of its employees, KISTEP contributes to setting directions and devising strategies for Korea's national S&T and R&D.



137-130 서울시 서초구 마방로 68 동원산업빌딩 4, 8~12층
Tel 02-589-2200 Fax 02-589-2222
Homepage www.kistep.re.kr

4, 8-12 Floor of Dongwon Industry Building, 68 Mabang-ro, Seocho-gu, Seoul, Korea 137-130
Tel 82-2-589-2200 Fax 82-2-589-2222
Website www.kistep.re.kr



137-130 서울시 서초구 마방로 68 동원산업빌딩 4, 8~12층

Tel 02-589-2200 Fax 02-589-2222

www.kistep.re.kr