

KISTEP 통계 브리프 2005-4호

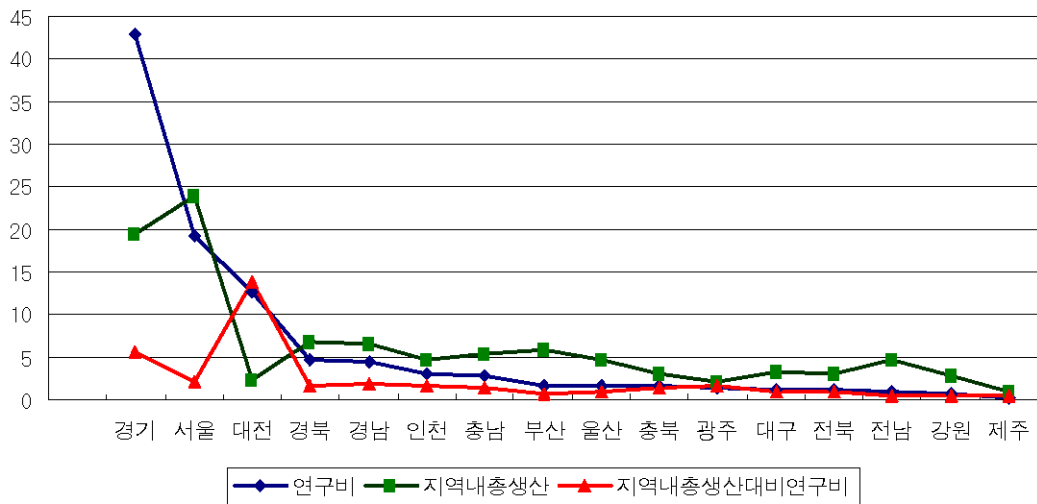
지역별 혁신자원 구조 분석



□ 지역별 연구비 집중도

- 우리나라의 연구개발비 집중도(R&D/GDP)는 대전, 경기지역에 편중
- 대전, 경기지역의 연구개발 집중도만이 전체평균(2.63)을 상회
- 기타지역은 지역총생산 대비 연구개발비가 평균 수준보다 낮음

<그림 1> 지역별 연구비 집중도 (2003년 기준) (단위 : %)

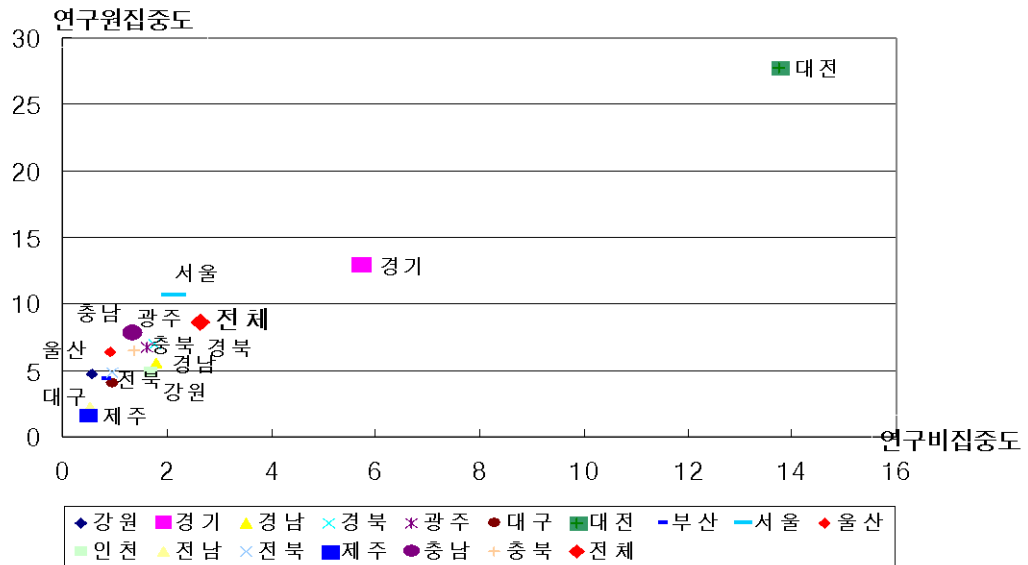


지역	연구비 (R&D)	지역총생산 (GRDP)	지역총생산 대비 연구비 (R&D/GRDP)
경기	42.8	19.4	5.74
서울	19.3	24.0	2.10
대전	12.6	2.4	13.76
경북	4.6	6.8	1.75
경남	4.5	6.7	1.78
인천	3.1	4.7	1.69
충남	2.7	5.3	1.35
부산	1.7	5.9	0.77
울산	1.7	4.7	0.92
충북	1.7	3.1	1.38
광주	1.3	2.1	1.63
대구	1.2	3.3	0.95
전북	1.1	3.1	0.95
전남	0.9	4.7	0.52
강원	0.6	2.8	0.56
제주	0.2	0.9	0.45
전체	100.0	100.0	2.63

□ 지역별 혁신자원 구조 비교

- 대전, 경기지역에 R&D 투자 및 인력이 집중됨
 - 대전의 연구비, 연구원 집중도는 전체 평균의 5배, 3배 수준
 - 서울은 평균보다 연구원 집중도는 높으나 연구비 집중도는 낮음
- 수도권, 울산지역 외의 지역은 공공기관 수 대비 민간기업 수 취약

<그림 2> 지역별 연구원 집중도 VS. 연구비 집중도



	노동인구 천명당 연구원수	공공기관비중	대학비중	기업비중	공공:민간 조직비율
서울	10.6	22.8	17.3	33.4	1:19.3
부산	4.4	3.7	6.8	3.7	1:7.3
대구	4.0	2.9	4.3	3.1	1:9.2
인천	4.9	2.5	2.5	4.6	1:20.7
광주	6.7	3.7	4.0	1.8	1:5.2
대전	27.7	8.3	6.5	5.4	1:8.5
울산	6.4	0.0	1.5	1.3	1:15.8
경기	12.9	17.4	15.3	27.8	1:19.4
강원	4.7	5.0	4.5	1.0	1:2.3
충북	6.5	4.6	5.5	3.2	1:7.0
충남	7.8	5.0	7.0	4.1	1:7.3
전북	4.8	4.1	5.5	1.3	1:2.8
전남	2.3	5.4	4.5	1.2	1:2.8
경북	7.0	5.0	8.5	3.2	1:5.0
경남	5.6	7.5	5.0	4.8	1:9.1
제주	1.7	2.1	1.0	0.2	1:1.2
전국	8.6	100.0	100.0	100.0	1:11.2

□ 시사점

- 지역규모를 고려한 집중도 측면에서 볼 때, 우리나라 연구개발 투자와 인력은 대전과 경기지역에 집중
 - 기타 지역과의 집중도 편차가 매우 큼
- 특히, 연구원 집중도보다 연구비 집중도의 지역별 편차가 큼
 - 충청, 경북, 광주지역의 연구원 집중도는 평균수준에 가까우나, 연구비 집중도는 낮음
- 수도권, 울산 지역을 제외하고는 공공부분 조직 수 대비 민간 조직수가 열악하여 기업투자 활성화 필요
- 따라서 지역별 연구역량 강화를 위해서는 인력기반보다 투자 기반 확충이 선행되어야 하며, 특히 기업부문의 투자 활성화 필요

* 다음호는 “ 지역별 특화산업과 투자, 성과 구조 분석”에 대한 자료를 제공할 예정임

* 본 자료의 내용을 인용할 때는 반드시 “kistep 통계브리프”에서 인용했음을 명시하여야 합니다

* 자료관련 문의: 기술혁신지표팀 (02-589-2829)