



KISTEP 통계 브리프 2006-5호

2005 주요 지표 요약



kistep 한국과학기술기획평가원
Korea Institute of S&T Evaluation and Planning

□ 연도별 주요국의 특허 출원 동향

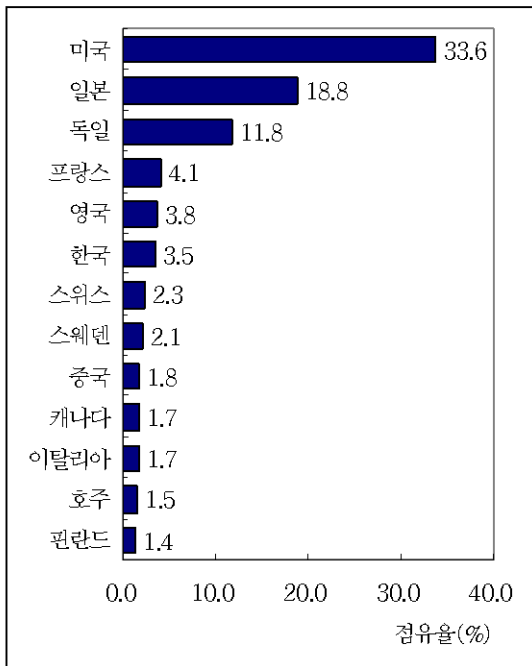
- 최근 우리나라의 특허 출원 건수는 지속적인 증가 추세
- '05년 출원 건수는 4,747건으로 '00년의 3배 규모로 성장
- 전년도 대비 출원 건수 증가율은 33.6%로 중국에 이어 가장 증가율이 높은 국가에 속함

<표 1> 연도별 주요국의 특허 출원 건수 (단위 : 건)

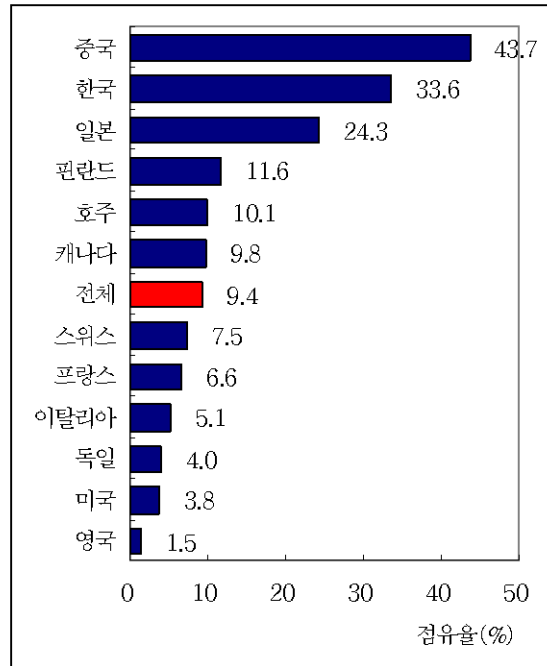
비 고	2000	2001	2002	2003	2004	2005
미 국	38,007	43,055	41,292	41,023	43,464	45,111
일 본	9,567	11,904	14,063	17,393	20,223	25,145
독 일	12,582	14,031	14,326	14,682	15,255	15,870
프 랑스	4,138	4,707	5,089	5,172	5,181	5,522
영 국	4,795	5,482	5,376	5,205	5,041	5,115
한 국	1,580	2,324	2,520	2,949	3,554	4,747
스위스	1,989	2,349	2,755	2,860	2,881	3,096
스웨덴	3,091	3,421	2,990	2,612	2,844	2,784
중 국	784	1,731	1,018	1,295	1,706	2,452
캐나다	1,801	2,114	2,260	2,270	2,109	2,315
이탈리아	1,394	1,623	1,982	2,163	2,196	2,309
호 주	1,576	1,664	1,759	1,680	1,837	2,022
핀란드	1,578	1,696	1,762	1,557	1,672	1,866
총 계	93,240	108,231	110,390	115,198	122,607	134,073

자료원 : WIPO(세계지적재산권기구)

<그림 1> 특허출원 점유율('05)



<그림 2> 특허출원 증가률('05)



자료원 : WIPO(세계지적재산권기구)

□ 우리나라의 GDP 현황

- '05년도 우리나라 GDP는 전년대비 4.0% 증가
 - GDP 증가에 기여도가 가장 높은 부문은 제조업이나 기여율은 전년도에 비해 감소
 - '04년 국내총생산에 대한 기여율 65%에서 '05년 49.8%
 - 반면 서비스부문의 기여율은 전년대비 13.4%에서 35.6%로 상승

<표 2> 경제활동별 GDP 증감률과 기여율 ('00년 가격 기준, 원계열)

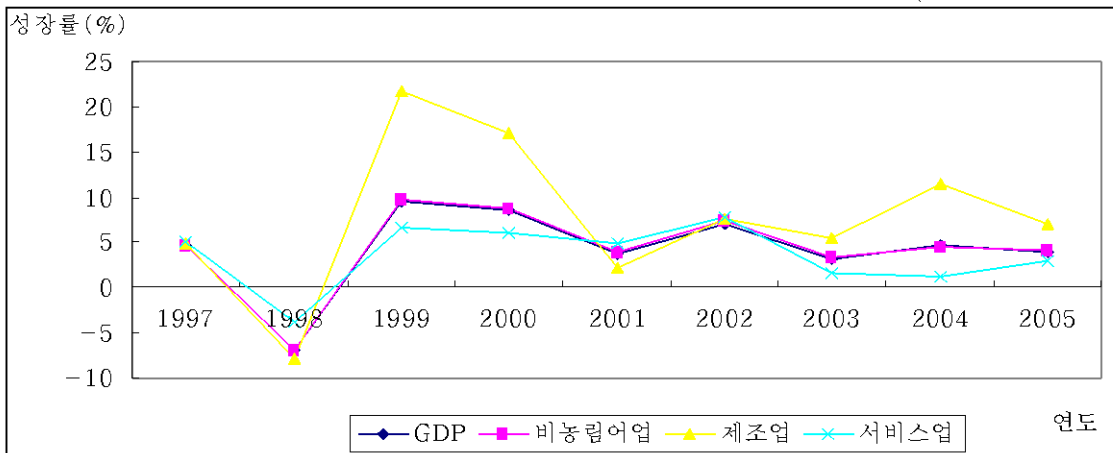
(단위 : %)

	2004 ^P		2005 ^P	
	증감률	기여율	증감률	기여율
국내총생산(GDP)	4.6	100.0	4.0	100.0
농림어업	7.4	5.6	0.5	0.4
제조업	11.4	65.0	7.0	49.8
전기가스 및 수도사업	6.2	3.2	6.8	4.2
건설업	1.7	2.8	0.2	0.4
서비스업 ¹⁾	1.3	13.4	3.0	35.6
- 도소매 및 음식숙박업	-0.5		1.9	
- 운수창고 및 통신업	5.7		4.2	
- 금융보험업	-1.2		4.0	
- 교육서비스업	1.6		1.1	

주 : 1) 도소매 및 음식숙박업, 운수창고 및 통신업, 금융보험업, 부동산 및 사업서비스업, 공공행정국방 및 사회복지, 교육서비스업, 보건 및 사회복지사업, 기타서비스업 포함
 자료원 : 한국은행 보도자료(2006. 1. 25)

<그림 3> 주요 경제활동별 성장률 추이 ('00년 가격 기준)

(전년동기대비, %)



자료원 : 한국은행 DB

□ '05년도 우리나라의 여러 가지 통계지표

- '05년도 우리나라의 인구성장률은 전년대비 0.05% 감소하였고 실업률은 0.1% 증가함
- '05년도 우리나라 수출물가는 전년대비 6.7% 하락하였고, 수입물가는 전년대비 29% 상승
 - 수출물가 하락은 원화환율 하락 및 경쟁격화 등에 기인
 - 수입물가 상승은 국제유가 및 금속소재 등 원자재가격 상승에 기인

<표 3> '05년도 우리나라 통계 지표 ('00년 가격 기준, 원계열)

(단위 : 천명, %)

		2000	2001	2002	2003	2004	2005
총인구		47,008	47,354	47,615	47,849	48,082	48,294
인구성장률 ¹⁾		0.84	0.73	0.55	0.49	0.49	0.44
경제활동인구		22,134	22,471	22,921	22,957	23,417	23,763
실업률		4.4	4.0	3.3	3.6	3.7	3.8
수출물가		-1.0	-3.8	-7.0	-2.2	6.2	-6.7
계약통화기준		3.6	-15.2	-4.2	1.3	9.6	4.6
수입물가		7.6	3.5	-6.2	-1.8	10.2	2.9
계약통화기준		12.0	-7.7	-3.1	5.0	13.2	15.2
원자재		11.1	2.5	-6.4	2.5	12.2	5.3
계약통화기준		16.0	-8.9	-3.3	6.2	15.7	18.0
환율(₩/US\$) ²⁾		-5.1	14.2	-3.0	-4.8	-3.8	-10.6

자료원 : 한국은행 보도자료 2006. 1.14

통계청, 『장래인구 특별추계결과』 2005.1, 『경제활동인구연보』 각 년도

주 : 1) 인구성장률은 전년대비 증가율

2) 수출입물가지수 편제시 적용환율의 연평균 등락률

<표 4> 국제수지 동향

(단위 : 백만달러, %)

		2000	2001	2002	2003	2004	2005 ^P	
경상 수지	합계	12,251	8,033	5,394	11,950	28,174	16,559	
	상품수지	소계	16,954	13,488	14,777	21,952	37,569	33,473
		수출	176,221	151,478	163,414	197,289	257,710	288,996
		수입	159,267	137,990	148,637	175,337	220,141	255,523
	서비스수지	소계	-2,848	-3,872	-8,198	-7,424	-8,046	-13,092
		수출	30,534	29,055	28,388	32,957	41,882	45,375
		수입	33,381	32,927	36,585	40,381	49,928	58,467
	소득수지	-2,421	-1,198	432	326	1,083	-1,320	
	경상이전수지	566	-385	-1,618	-2,905	-2,432	-2,502	
자본 수지	합계	12,110	-3,391	6,252	13,909	7,599	491	
	직접투자	4,285	1,108	-224	100	4,588	26	
	증권투자	11,998	6,583	709	17,907	8,619	-1,319	
	기타투자	-3,557	-10,351	6,854	-2,699	-3,856	4,096	
	자본이전· 비금융자산취득수지	-615	-731	-1,087	-1,398	-1,753	-2,313	
준비자산증(-)감	-23,771	-7,576	-11,799	-25,849	-38,711	-19,806		
오차 및 누락	-590	2,934	154	-10	2,938	2,757		

자료원 : 한국은행 보도자료 2006. 1.26

* 다음호는 “06년 미국 R&D 예산 특성 분석”에 대한 자료를 제공할 예정입니다

* 자료관련 문의: 기술혁신지표팀 (02-589-2829)