

KISTEP 통계 브리프 2006-21호

2005년 우리나라 기업부문의 연구활동 특성 분석



□ 산업별 연구개발활동 특성 분석

- '05년 우리나라 기업의 매출액 대비 연구개발비는 2.27%로서 전년도의 2.30%에 비해 다소 감소
 - 반면, 제조업은 전년도 (2.71%)보다 소폭 증가(2.73%)
 - 특히, 전자장비, 의료정밀광학기기 산업 등은 전년도다 연구비 집약도가 상승함
 - 서비스업 부문은 전체적으로는 연구비 집약도가 감소하였으나, 사업서비스업은 전년보다 증가함

〈표 1〉 주요산업의 매출액 대비 연구개발투자

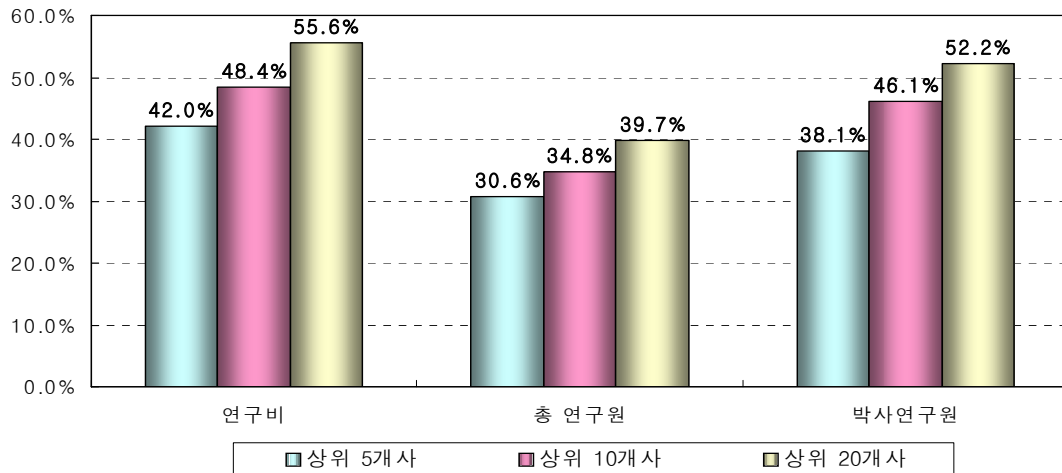
(단위 : %)

산 업	1998	1999	2000	2001	2002	2003	2004	2005
전체 산업	2.35	2.08	2.02	2.31	2.19	2.28	2.30	2.27
○ 농림수산업	1.00	1.34	0.85	1.09	1.64	3.04	3.02	2.97
○ 제조업	2.64	2.44	2.17	2.36	2.51	2.64	2.71	2.73
- 의료·정밀·측정·광학기기	5.25	5.09	5.09	4.31	4.66	4.82	5.35	5.56
- 전기기계 및 전자장비	4.81	5.25	4.21	4.84	5.25	5.31	5.29	5.83
- 자동차 및 기타 운송장비	4.24	2.91	2.43	3.80	2.15	2.31	2.53	2.41
- 화학제품	0.98	1.57	1.02	1.50	1.76	1.68	1.76	1.76
- 섬유 의복	0.55	0.49	0.75	0.70	0.92	1.15	1.34	0.74
- 음료·식품·담배	0.38	0.51	0.42	0.59	0.69	0.62	0.69	0.81
○ 건설업	0.86	0.53	1.28	1.12	1.00	0.90	0.84	0.67
○ 전기·가스 및 수도사업	1.51	0.70	0.69	1.83	0.37	0.41	0.43	0.48
○ 서비스업	2.85	2.96	2.21	2.94	2.01	2.32	1.83	1.60
- 사업서비스업	2.47	3.77	3.01	5.42	4.48	4.14	3.96	4.15

□ 상위기업의 연구활동 집중도 분석

- '05년 기업부문의 활동은 상위 기업을 중심으로 한 집중 현상이 보다 심화됨
 - 상위 20대 기업의 연구비는 전체 기업체 연구비의 55.6%이며, 기업체 연구원의 39.7%, 박사 연구원의 52.2%가 상위 20대 기업에 소속되어 있음
 - 연구비, 연구원, 박사인력 측면에서 모두 상위 20대 기업의 집중도가 증가
- 연구비 집약도 측면에서도 상위 20대 기업의 집약도가 전년보다 상승했으며, 특히 상위 3사의 연구비 집약도는 전체 기업보다 매우 높은 수준임
 - 상위 5개 기업과 상위 10개 기업, 상위 20개 기업의 매출액 대비 연구비 비중은 각각 6.36%, 5.33%, 4.32%로 기업 평균인 2.27%보다 높음

<표 2> 연구개발비 및 연구원 집중도



<표 2> 연구개발비 및 연구원 집중도

(단위 : %)

구 분	연구비 집중도		연구원 집중도		박사연구원 집중도	
	2004년	2005년	2004년	2005년	2004년	2005년
상위 5개사	40.4	42.0	29.9	30.6	36.7	38.1
상위 10개사	47.7	48.4	33.7	34.8	44.5	46.1
상위 20개사	55.0	55.6	38.8	39.7	51.4	52.2

주) 상위기업집중도는 연구개발비, 연구원, 박사인력 기준으로 각각 상위기업을 선정·분석한 결과임

<표 3> 연구비 상위 기업의 매출액 대비 연구비 비중

(단위 : 10억원, %)

	2004		2005	
	연구비	매출액대비연구비	연구비	매출액대비연구비
상위 5개	6,876.1	5.64	7,798.2	6.36
상위 10개	8,111.2	4.88	8,984.6	5.33
상위 20개	9,365.8	4.09	10,325.4	4.32
기업 전체	17,019.8	2.30	18,564.2	2.27

□ 시사점

- '05년 우리나라 기업부문의 연구 활동은 전년도에 비해 매우 활발하게 증가 되었으나, 세부적으로는 차별성을 보임
 - 산업별로는 전자장비산업, 의료정밀광학기기 산업, 기술사업서비스업 등 연구개발집약도가 높은 산업을 중심으로 투자가 확대된 반면, 그 외 업종은 연구집약도가 감소됨
- 특히, 연구비 및 인력의 증가는 상위 기업을 중심으로 이루어지고 있어 기업부문 양극화 해소를 위한 노력이 필요
 - 상위 기업의 집중 현상이 지속적으로 심화되는 추세

* 자료원 : 과학기술부 · kistep, 과학기술연구개발활동조사 중간보고 자료

* 자료관련 문의: 기술혁신지포팀 (02-589-2829)