

KISTEP 통계 브리프 2006-23호

## 산업별 해외직접투자 구조

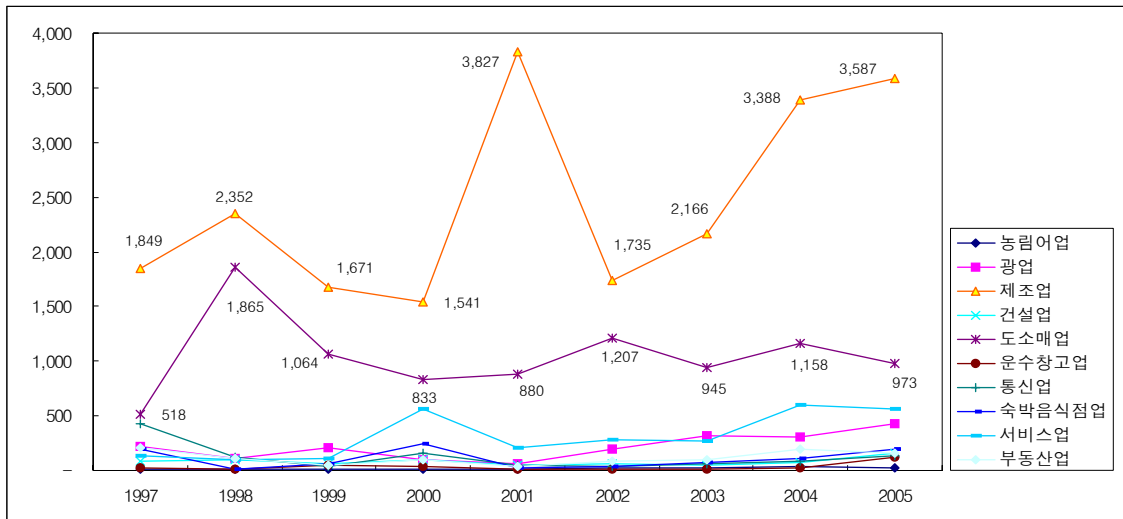


## □ 산업별 해외직접투자 구조분석

- 해외직접투자금액(투자기준)은 '02년 이래로 증가추세
  - '05년 해외직접투자금액은 64.0억 달러로 전년(59.7억 달러) 대비 7.2% 증가
- 제조업과 도소매업의 투자비중이 꾸준히 높으나, 도소매업은 감소 추세
  - '05년 기준 투자금액 비중은 제조업 35.9억 달러(56.1%), 도소매업 9.7억 달러(15.2%), 서비스업 5.6억 달러(8.8%), 광업 4.3억 달러(6.7%) 순임
  - '05년 운수창고업, 숙박음식업, 통신업 등 서비스부문의 증가율이 높음

<그림 1> 업종별 해외직접투자 추이

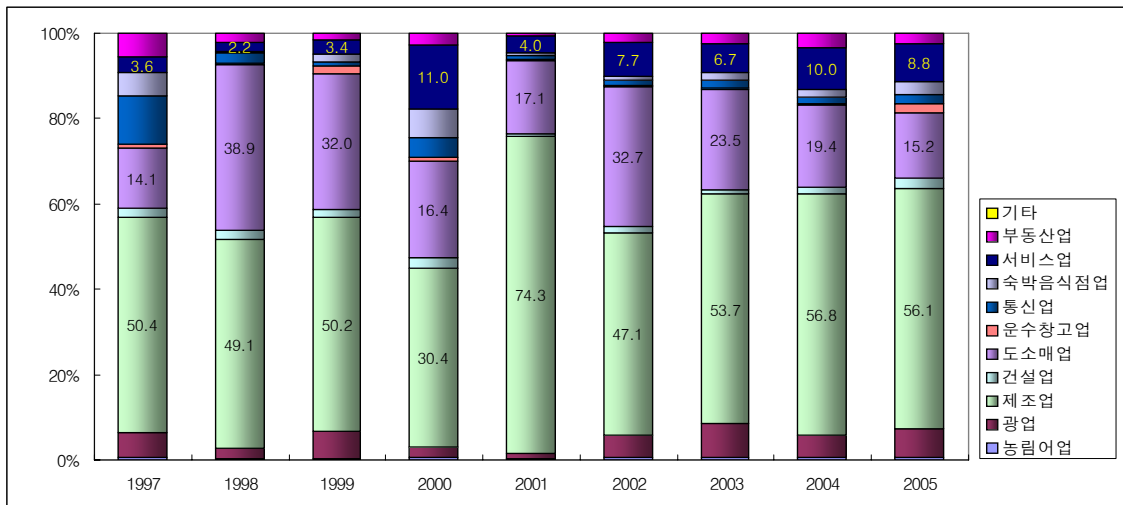
(단위: 백만달러)



\* 자료원: 한국수출입은행, 해외직접투자 통계연보 2006, 투자기준

<그림 2> 해외직접투자 업종별 비중

(단위: %)



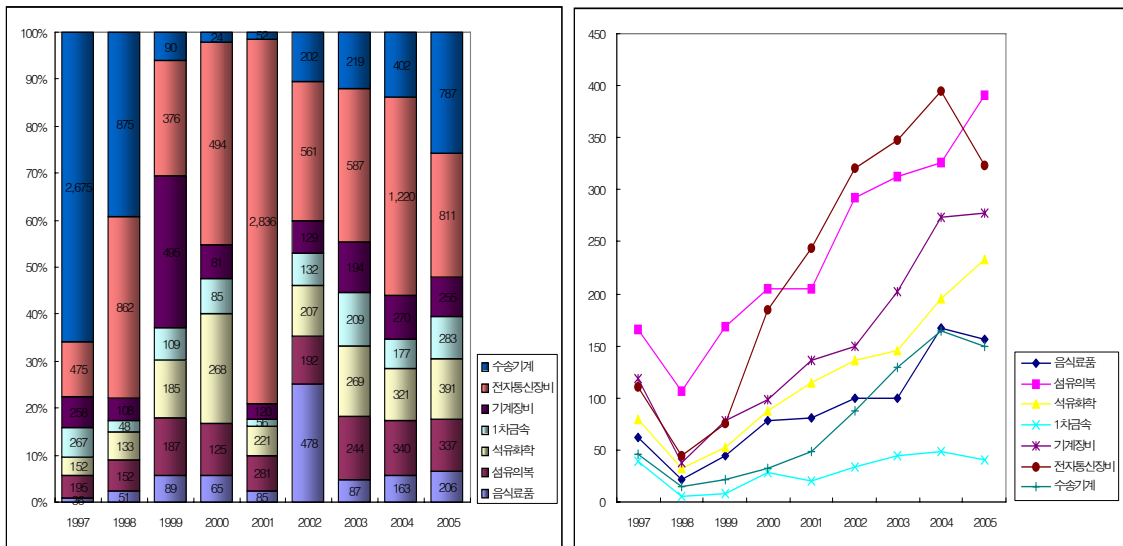
\* 자료원: 한국수출입은행, 해외직접투자 통계연보 2006, 투자기준

## □ 제조업 세부업종별 해외직접투자 비교

- 전반적으로 제조업 전분야의 증가율 감소추세
- 전자통신장비업과 수송기계업의 투자비중이 각각 22.6%, 21.9%로 가장 높음
  - 전자통신장비업의 투자금액은 '04년 12.2억 달러에서 '05년 8.1억 달러로 33.6% 감소, 투자건수(323건)도 18.2% 감소
  - 수송기계업의 투자금액은 '04년(4억 달러) 대비 '05년 (7.9억 달러) 95.5% 증가한 반면 투자건수는 165건에서 149건으로 9.7% 감소

<그림 3> 제조업 세부업종별 해외직접투자 금액 및 건수

(단위: %(백만달러), 건)



\* 자료원: 한국수출입은행, 해외직접투자 통계연보 2006, 투자기준

## □ 시사점

- 제조업에 대한 해외투자증가율이 감소 추세인 반면, 서비스부문에 대한 투자가 증가
  - 일부제조업과 서비스업에 집중되어 있는 해외직접투자에 대한 업종 다양화가 필요
  - 노동집약적인 산업보다는 자본과 기술을 중심으로 하는 부가가치 높은 산업으로의 이동이 중요

\* 자료관련 문의: 기술혁신지표팀 (02-589-2829)